

Infektionsdiagnostik

SARS-CoV-2 Neutralizing Antibody (NAb) Test

zum qualitativen Nachweis von **neutralisierenden Antikörpern** gegen SARS-CoV-2
im Vollblut/Serum/Plasma

Was ist der Unterschied zum COVID-19 IgG/IgM Antikörpertest?

Der COVID-19 IgG/IgM Antikörpertest untersucht, ob ein Patient mit dem Virus infiziert war und in welcher Phase er sich befindet. Der Neutralisierende Antikörpertest untersucht, ob Neutralisierende Antikörper, die den menschlichen Körper vor einer Infektion bzw. einem schweren Verlauf der Krankheit schützen, vorhanden sind.

Warum auf Neutralisierende Antikörper testen?

Der SARS-CoV-2 Neutralisierende Antikörpertest wird verwendet, um die Immunität des menschlichen Körpers gegen das neue Coronavirus nach einer durchgeführten Impfung oder einer überstandenen Covid-19 Erkrankung zu bewerten.



Ihre Vorteile im Überblick

- Qualitatives Ergebnis in **10 Minuten**
- Hohe Genauigkeit von >99,9% (155 Tests in 3 Studien)
- Lagerung bei 2 bis 30 °C
- Lange Haltbarkeit von bis zu 24 Monaten
- Komplettes Zubehör je Testkit (Testkassette, Alkoholtupfer, sterile Lanzetten, Mikropipetten Pufferlösung, Gebrauchsanweisung)

SARS-CoV-2 NAb Test

schnell · einfach · sicher

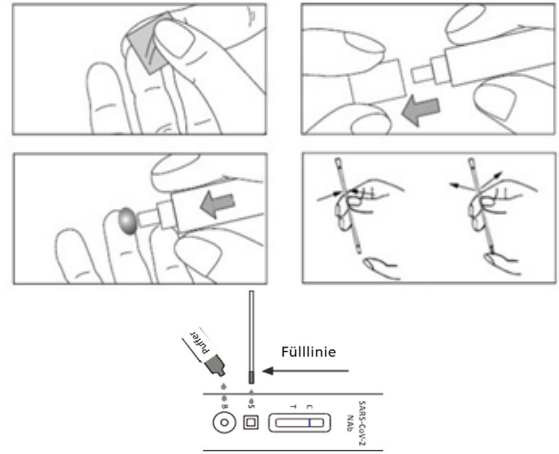
Ein schneller immunchromatographischer qualitativer Test zum Nachweis von **neutralisierenden Antikörpern** gegen SARS-CoV-2 im humanen Vollblut, Serum oder Plasma.

Testdurchführung

Gekühltes Probenmaterial und Testkomponenten auf Raumtemperatur bringen.

Öffnen Sie den Folienbeutel. Legen Sie den Test auf eine saubere, ebene Fläche.

1. Reinigen Sie die Punktionsstelle mit dem mitgelieferten Alkoholtupfer.
2. Ziehen Sie die Kappe der sterilen Lanzette ab.
3. Punktieren Sie die gereinigte Stelle. Lassen Sie das Blut fließen, bis sich ein großer Tropfen bildet.
4. Nehmen Sie das Blut mit der Mikropipette bis zur Fülllinie (10 µl) auf.
5. Geben Sie die Blutprobe in den Probenschacht (S). Danach geben Sie 2 Tropfen Pufferlösung in den Pufferschacht (B).



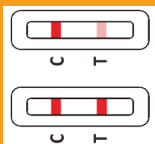
Lesen Sie das Testergebnis 10 Minuten nach Zugabe des Probenmaterials ab. Nach 20 Minuten ist das Testergebnis nicht mehr interpretierbar!

Ergebnisbewertung



Negativ

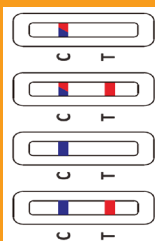
Im Kontrollbereich C wechselt die farbige Linie von blau zu rot. Es erscheint keine weitere farbige Linie im Testbereich T.



Positiv

Zwei farbige Linien erscheinen: Die farbige Linie im Kontrollbereich C wechselt von blau zu rot. Eine weitere farbige Linie erscheint im Testbereich T.

Hinweis: Jede Farbschattierung im Testlinienbereich T sollte als positiv angesehen werden.



Ungültig

Die farbige Linie im Kontrollbereich C ist noch vollständig oder teilweise blau und nicht vollständig zu rot gewechselt.

Produkt	Art.-Nr.	Packungsmenge	Testform	Testmaterial	Testdauer
SARS-CoV-2 Neutralizing Antibody (NAb) Test	0240007	10 Testkits	Kassette	Vollblut/Serum/Plasma	10 Minuten